

327,88	272,26	326,98	303,73	283,50	278,37	314,90	312,71	338,88
356,46	369,10	281,26	325,69	347,90	376,09	348,21	259,87	291,88
309,74	319,76	331,72	273,29	284,19	296,46	257,32	358,93	374,37
340,16	334,95	286,69	354,34	295,55	370,77	339,47	365,81	319,56

1.

257,32
 259,87
 272,26
 273,29
 278,37
 281,26
 283,50
 284,19
 286,69
 291,88
 295,55
 296,46
 303,73
 309,74
 312,71
 314,90
 319,56
 319,76
 325,69
 326,98
 327,88
 331,72
 334,95
 338,88
 339,47
 340,16
 347,90
 348,21
 354,34
 356,46
 358,93
 365,81
 369,10
 370,77
 374,37
 376,09

2.

k= 6,2 donc 7 classes.

3.

E=ValMax-ValMin= 118,77

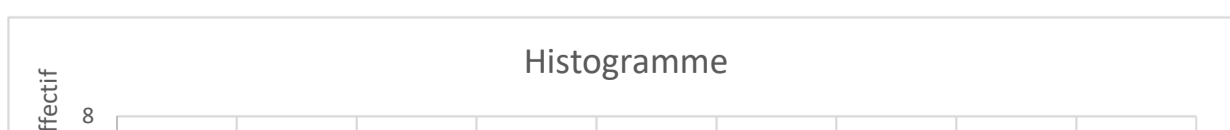
4.

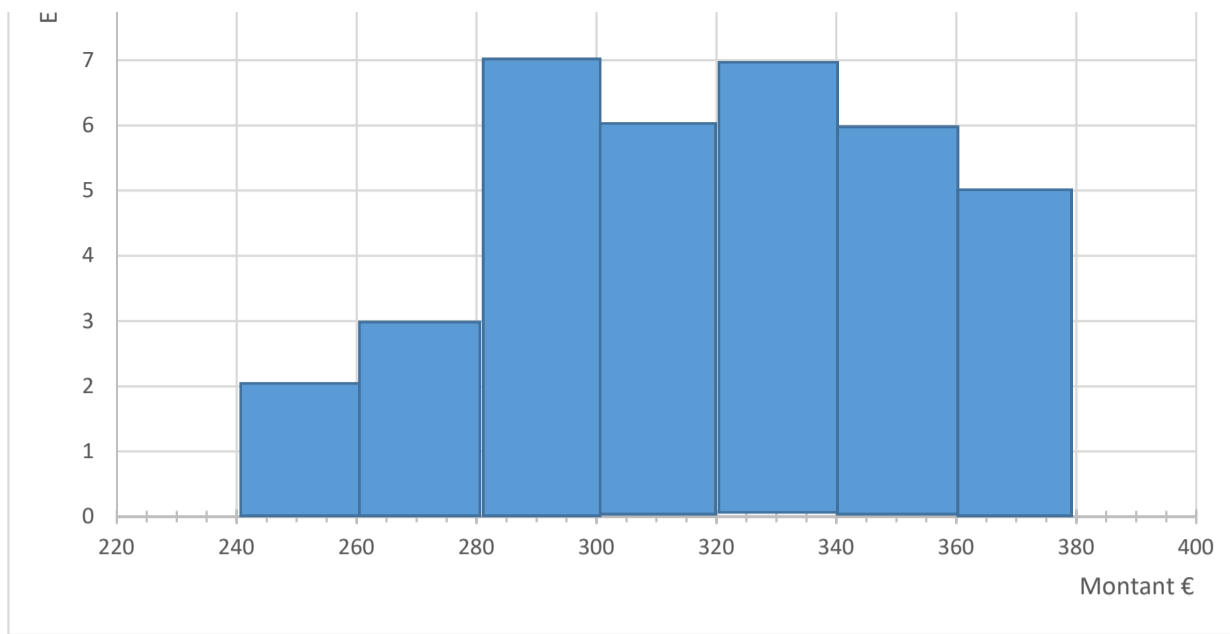
Amplitude= Etendue/Nbre classe=118,7/6,2= 19,2 arrondi à 20 par commodité

5.

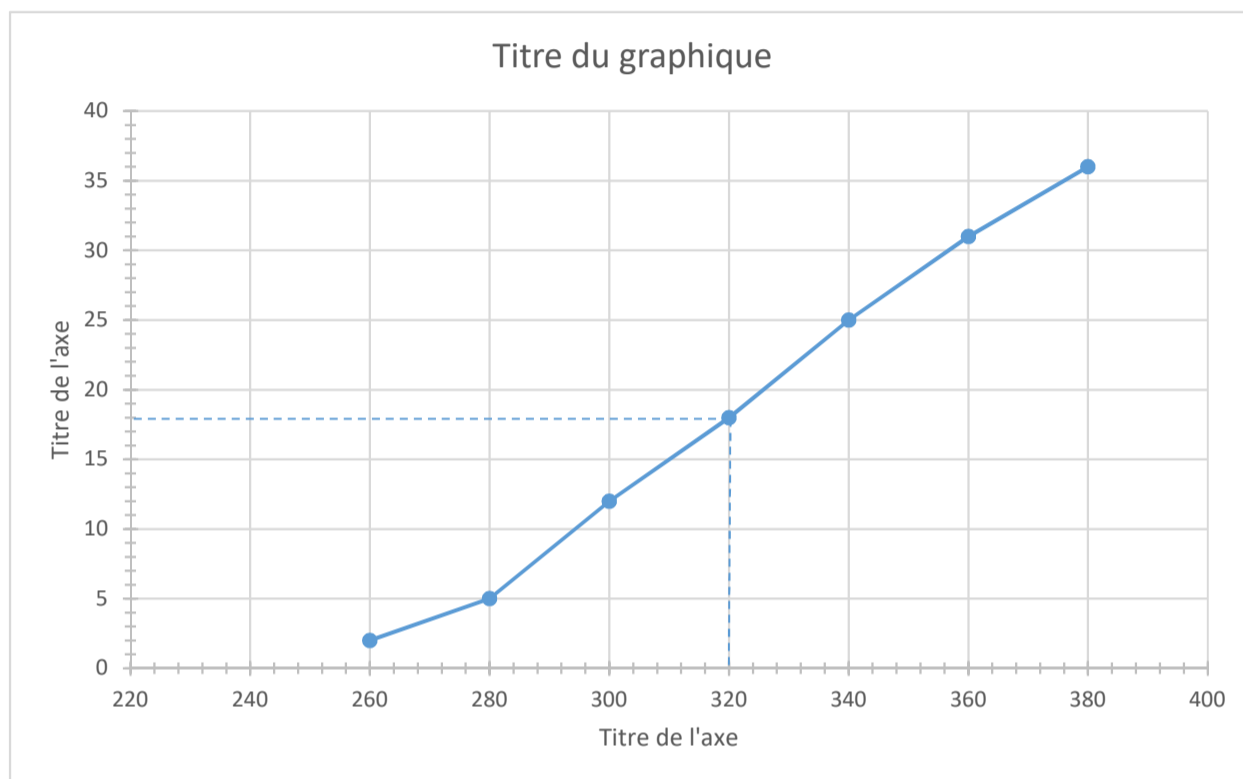
Valeur	VALmini	VALmaxi	Effectif	Fréquence	FCC	ECC
[240;260[240	260	2	0,06	0,06	2
[260;280[260	280	3	0,08	0,14	5
[280;300[280	300	7	0,19	0,33	12
[300;320[300	320	6	0,17	0,50	18
[320;340[320	340	7	0,19	0,69	25
{340;360[340	360	6	0,17	0,86	31
[360;380]	360	380	5	0,14	1,00	36
Total			36			

6.





7.



Médiane= 320

8.

Médiane=(18ème valeur + 19ème valeur)/2=(319,76+325,69)/2= 322,725